

Lettre Mensuelle– Décembre 2015

Cher Investisseur,

Promesse tenue !

Nous finissons l'année sur une nouvelle note positive avec une performance de +2.09% en décembre.

La volatilité semble s'installer durablement sur les marchés et nous ouvre des perspectives intéressantes. Après la BCE c'était au tour de la FED de nous donner des indications sur sa politique monétaire.

C'est chose faite avec une hausse de taux très symbolique pour en finir avec le quantitative easing.

La véritable question sera désormais de savoir quel chemin va prendre la banque centrale américaine. Va-t-elle continuer à remonter ses taux à un rythme régulier et programmé ou préférer être plus modérée pour laisser l'économie américaine digérer tranquillement ce changement.

Une autre inquiétude pointe également dans les radars des analystes. Ce mois de janvier a été marqué par une baisse violente et inquiétante des marchés asiatiques. Le géant chinois a de plus en plus de mal à contenir ses indices boursiers dans des proportions convenables.

Cette baisse a entraîné dans son sillage les indices mondiaux et les matières premières.

Le pétrole (WTI) est ainsi venu proche des 32\$. Cette baisse, trop forte, trop rapide devient inquiétante pour l'équilibre mondial qu'il soit économique ou même géopolitique.

Autant d'inquiétudes et de facteurs qui contribuent à privilégier la gestion alternative et la performance absolue pour être décorrélé de ces mouvements.

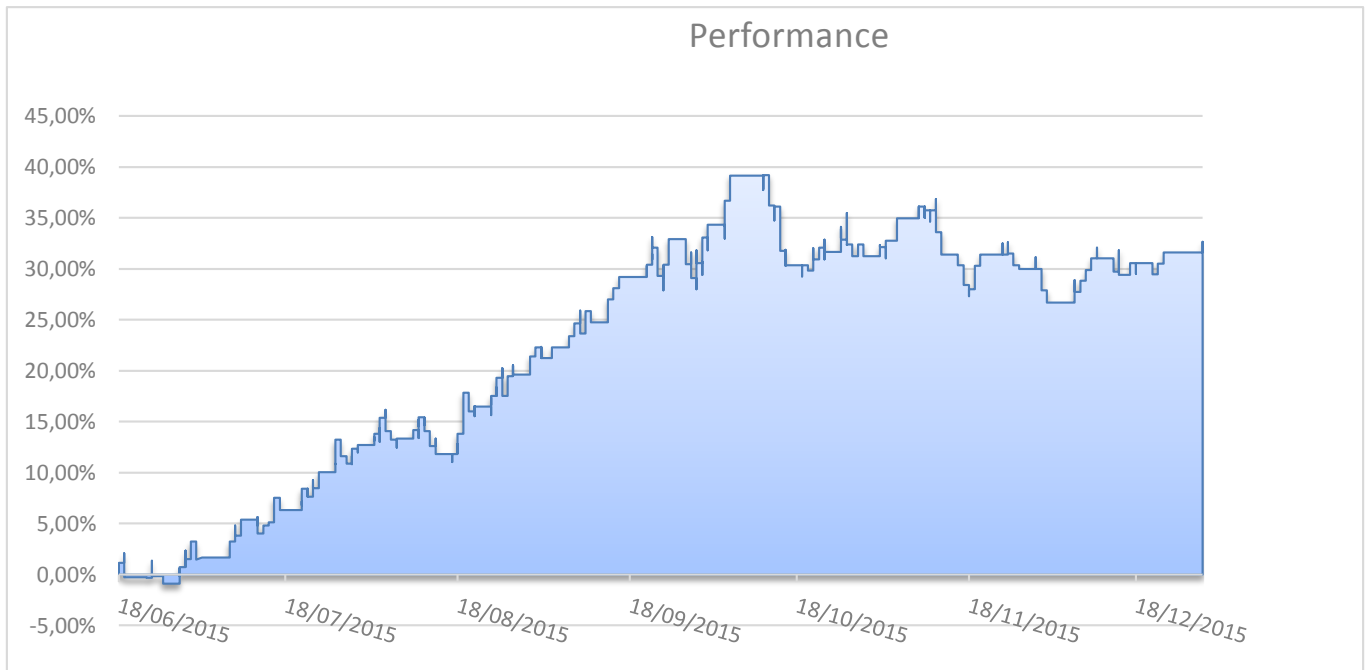
De plus notre gestion des risques nous obligeant à être liquide chaque jour en fin de séance européenne nous permet d'éviter tous les aléas asiatiques.

C'est donc avec confiance et ambition que nous attaquons cette nouvelle année.

Il ne me reste plus qu'à vous souhaiter une très bonne année 2016 à vous et à vos proches.

Jérôme REVILLIER





Période	DECEMBRE 2015	2015 (Lancement juin)
Performance	+2.09 %*	+ 32.67%*
MDD	2.60%	9.76 %
% de transactions gagnantes	56.50%	52%
Rapport Gain/Perte	0.94	1.10
Facteur de profit	1.23	1.20
Meilleur mois	11.02% (juillet)	
Pire mois	-1.00 % (Novembre)	
% mois positifs	85%	
PMM	+ 4.20 %	

Performance : Solde algébrique en pourcentage des opérations du mois sur le solde initial du compte le mois précédent.

MDD : Perte maximale en pourcentage entre le point le plus élevé et le point le plus bas de la courbe de performance (calcul relatif)

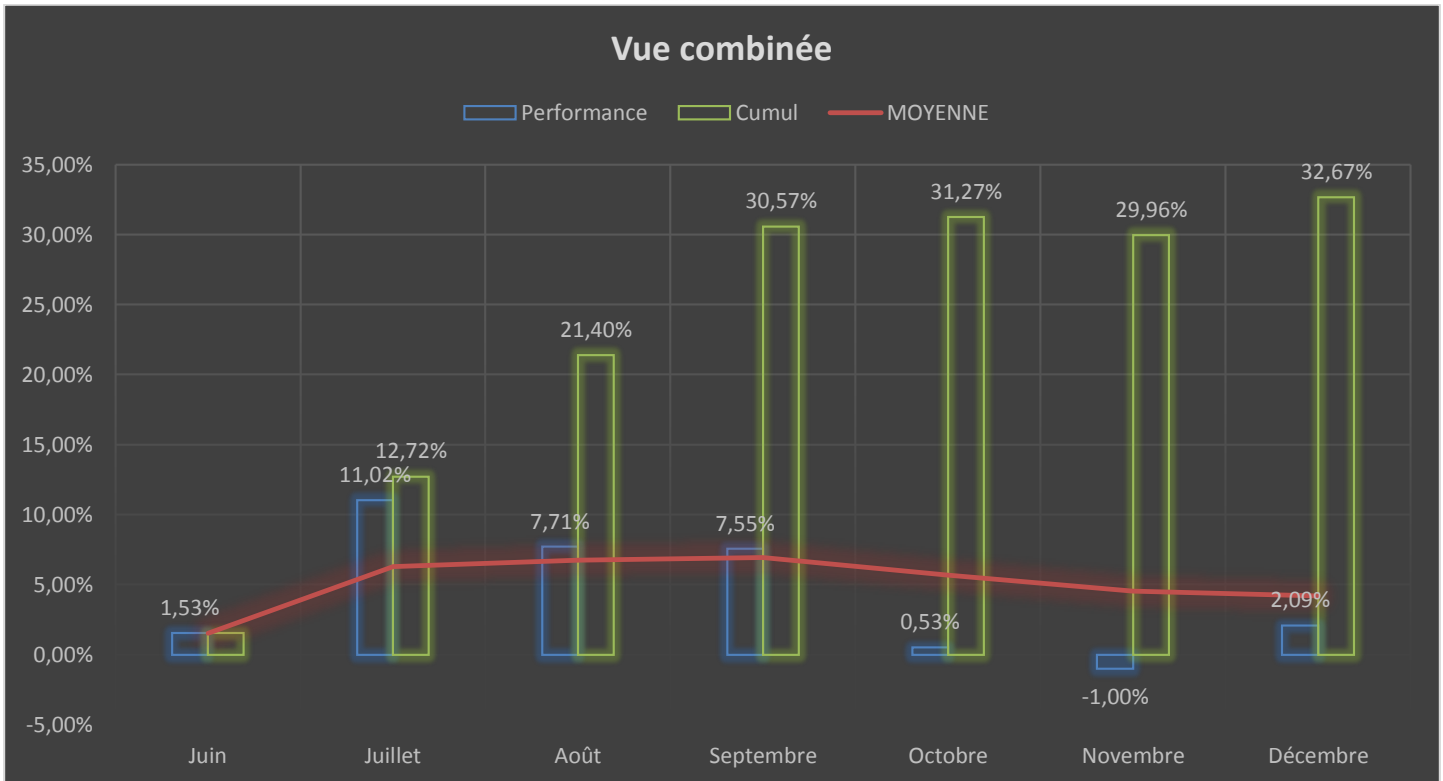
% de transactions gagnantes : Rapport en pourcentage du nombre des transactions gagnantes sur le nombre total de transactions.

Rapport Gain/Perte : Rapport entre la moyenne des gains et la moyenne des pertes.

Facteur de profit : Rapport entre la somme des gains cumulés et la somme des pertes cumulées.

PMM : Performance Mensuelle Moyenne.

***Rendement brut hors commission de performance de 30%**



Mentions légales :

Ce document ne peut être utilisé dans un but autre que celui pour lequel il a été conçu et ne peut pas être reproduit, diffusé ou communiqué à des tiers en tout ou partie sans l'autorisation préalable et écrite d'Alternative Capital Investments. Aucune information contenue dans ce document ne saurait être interprétée comme possédant une quelconque valeur contractuelle. Ce document est produit à titre purement indicatif. Il constitue une présentation conçue et réalisée par Alternative Capital Investments à partir de sources qu'elle estime fiables.

Alternative Capital Investments ne saurait être tenue responsable de toute décision prise ou non sur la base d'une information contenue dans ce document, ni de l'utilisation qui pourrait en être faite par un tiers. Les CFD comportent un niveau de risque élevé

Par conséquent, les CFD peuvent ne pas convenir à tous les investisseurs.

Les performances passées ne préjugent pas des performances futures.

www.alternative-capital.ch

Information et contact investisseurs

Ecrivez-nous à contact@alternative-capital.ch

Les performances passées ne préjugent pas des performances futures. Les informations présentes sur ce document ne sauraient être considérées comme une incitation à investir. Elles ne doivent en aucun cas être interprétées comme un démarchage et ne constituent pas non plus une offre de souscription.